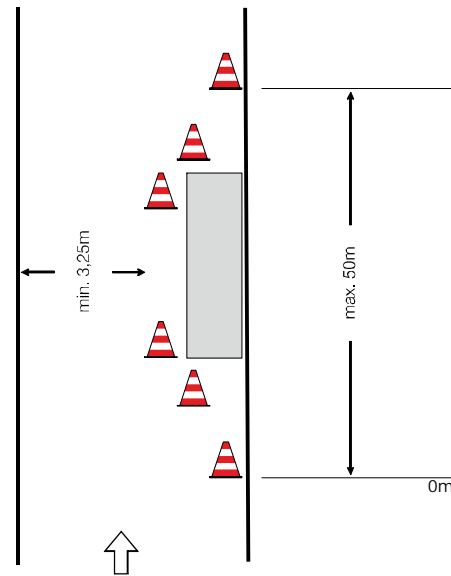


Verkehrszeichenplan für Arbeiten auf Rastplätzen 1 von 2

09

Arbeitsstelle von kürzerer Dauer
bei Tageslicht



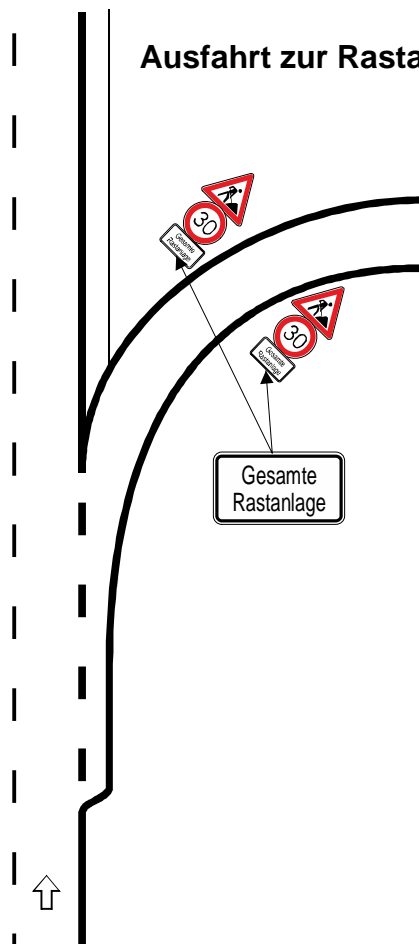
Absperrung durch
Leitkegel [Höhe min. 0,75 m]

In der **Längsabsperung**
Abstand max. 5 m

In der **Querabsperung**
Abstand längs 1 - 2 m
quer 0,6 - 1 m

1) min. Schildergröße 2

Ausfahrt zur Rastanlage / Parkplatz



1) Z 123
Z 274-30
Z 1007

Maße in Metern

Stand: 23.03.2021

Verkehrszeichenplan für Arbeiten auf Rastplätzen 2 von 2

Arbeitsstelle von kürzerer Dauer bei Tageslicht

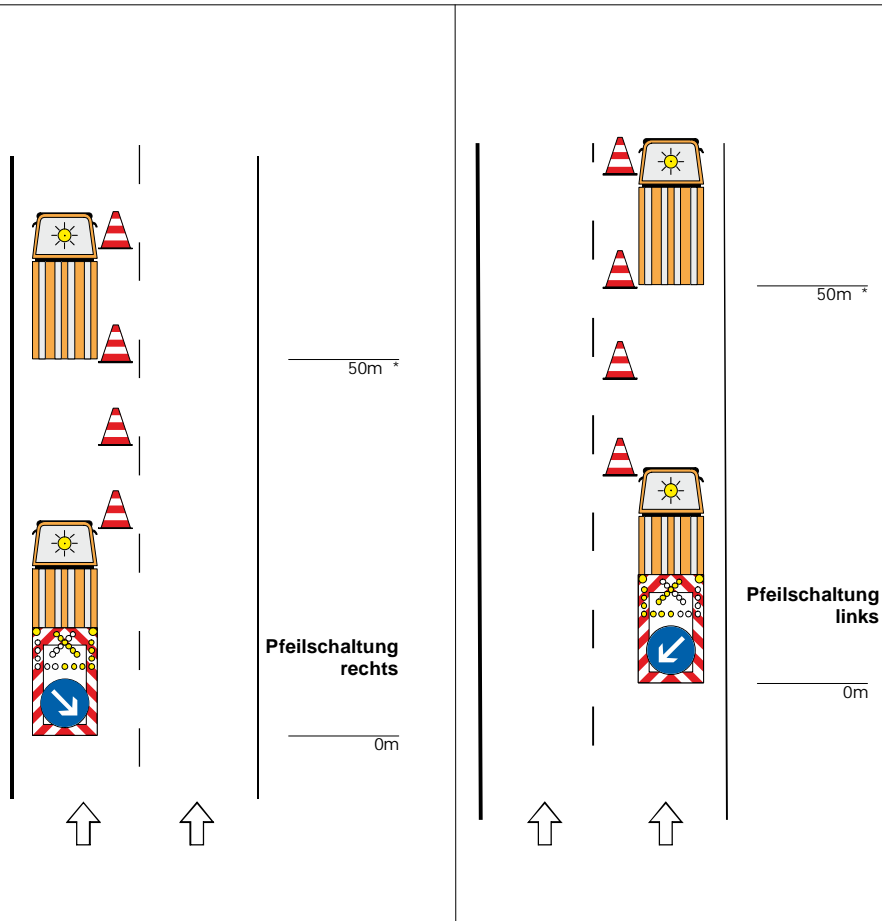
Arbeitsfahrzeug / Arbeitsstelle

* ≥ 100 m falls ohne Zugfahrzeug abgestellt
 ≥ 20 m in Rampen

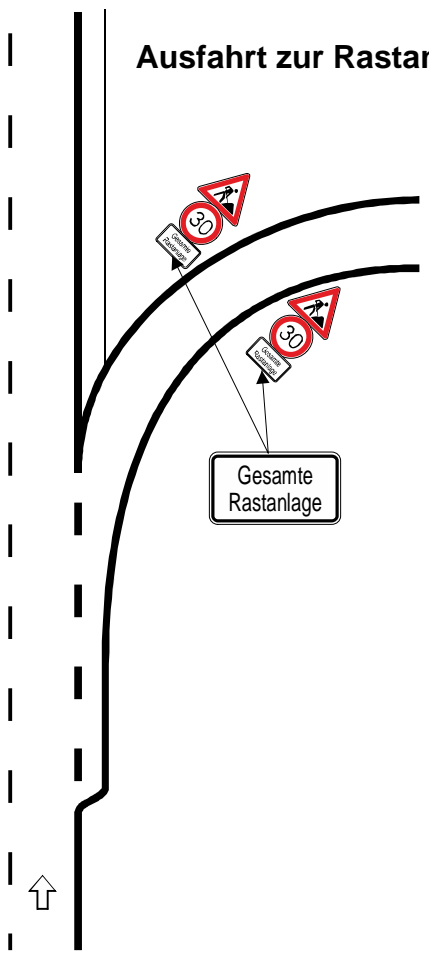
Leitkegel [Höhe 0,75 m] empfohlen
 Abstand max. 10 m
 (können bei beweglichen Arbeitsstellen entfallen)

Fahrbare Absperrtafel mit Blinkpfeil

1) min. Schildergröße 2



Ausfahrt zur Rastanlage / Parkplatz



1) Z 123
 Z 274-30
 Z 1007

Maße in Metern Stand: 23.03.2021

Verkehrszeichenplan Sperrung Parkplatz unter 3 Stunden!

Arbeitsstelle von kurzer Dauer
bei Tageslicht

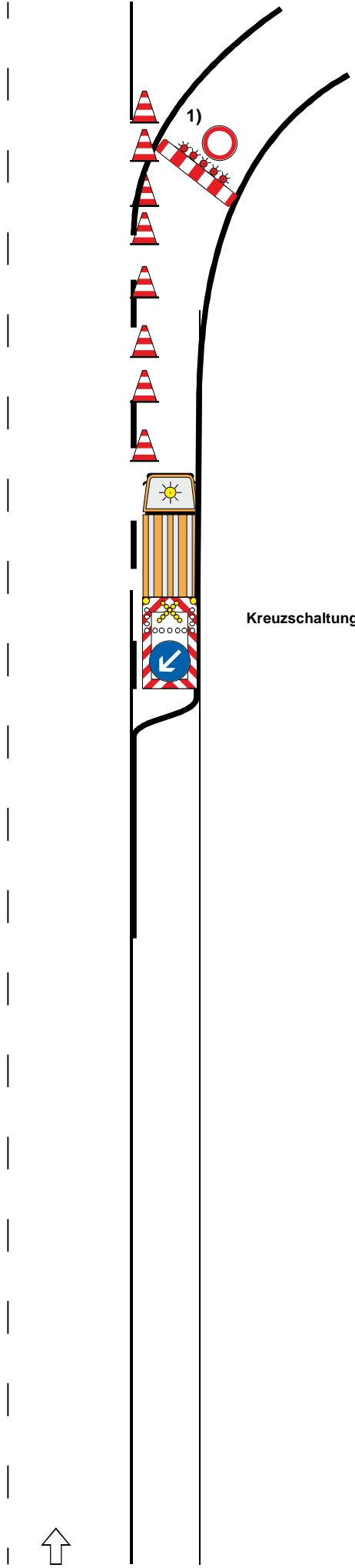
Arbeitsfahrzeug/Arbeitsstelle

Leitkegel
Abstand max. 6 m

Fahrbare **Absperrtafel** mit Blinkpfeil
nur als VZ 616 in großer Ausführung
und angekuppelt am Zugfahrzeug
(zulässiges Gesamtgewicht von
mind. 7,49 t) erlaubt.

**Fahrzeugteile (inkl. Spiegel) dürfen
nicht in die Randmarkierung ragen!**

1) Absperrung der Einfahrt mit VZ 250
Absperrschranke mit WL rot
Sperrung auf gesamter Fahrbahnbreite



Kreuzschaltung

Maße in Metern **Stand: 23.03.2021**

**Verkehrszeichenplan
Sperrung Ausfahrt
unter 3 Stunden!**

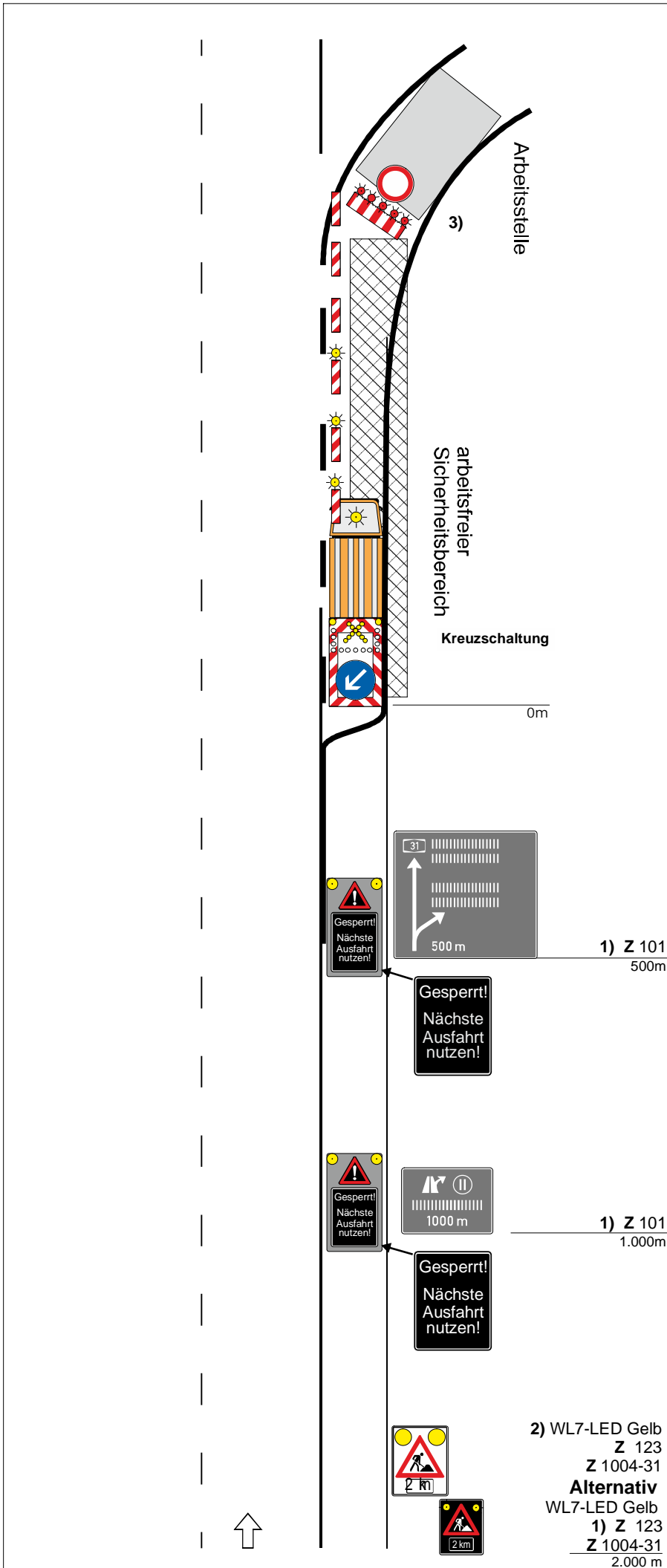
Arbeitsstelle von kurzer Dauer

Arbeitsfahrzeug/Arbeitsstelle

Längsabsperzung der Ausfahrt durch **Leitbaken** im Streckenverlauf max. 12 m ersten 3. beleuchtet

Fahrbare **Absperrtafel** mit Blinkpfeil nur als VZ 616 in großer Ausführung und angekuppelt am Zugfahrzeug (zulässiges Gesamtgewicht von **mind. 7,49 t**) erlaubt.

- 1) LED-Technik
- 2) Größe der Tafel 1 x 2m
VZ min. Schildergröße 2
- 3) Absperrung der BAB mit Zeichen 250
Absperrschranke mit WL rot
Sperrung auf gesamter Fahrbahnbreite



Maße in Metern Stand: 23.03.2021

2) WL7-LED Gelb
Z 123
Z 1004-31
Alternativ
WL7-LED Gelb
1) Z 123
Z 1004-31
2.000 m



Arbeitsstelle von kürzerer Dauer im hinteren Teil des Einfädungsstreifen mit Sperrung des rechten Fahrstreifens

Grundlage: RSA 21

Sonderplan

➔ Bei Tageslicht

[] = Optionen bei Bedarf ankreuzen

Zugfahrzeuge ≥ 7,49 t zulässige Gesamtmasse.

Zugfahrzeuge dürfen nicht abgekoppelt werden.

Fahrbare Absperrtafel (FAT) mit Blinkpfeil nur als Zeichen 616 in großer Ausführung.

Vorwarntafeln im Regelfall mit lichttechnischem Informationsteil ausgestattet (~~ansonsten Tafel mit Folie mind. der Reflexionsklasse RA2~~).

Abstand der Warnschwellen: 3,0 m

Längsabspernung:

Leitkegel [Höhe 0,75m]

Abstand max. 18 m

In der Einfahrt/Einfädelung max. 10 m (können bei beweglichen Arbeitsstellen entfallen)

1) [] entfällt, da bewegliche Arbeitsstelle oder ganz kurzzeitig stationäre Arbeitsstelle mit erhöhtem Aufwand

2) [] Ende Arbeitsbereich + 20 m: Z 278-80 anstatt Längenangabe auf zweitem Vorwarnanzeiger angeordnet

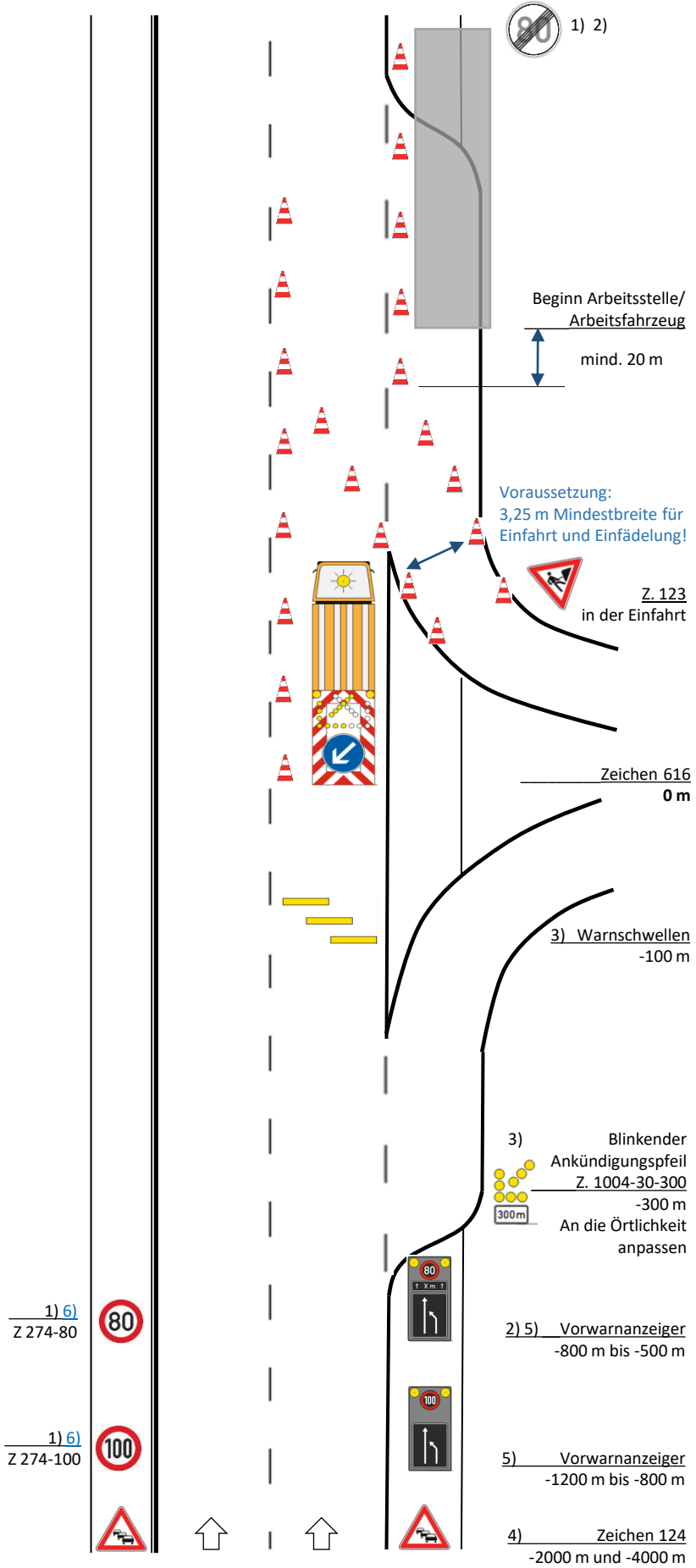
3) [] Kleiner Blinkpfeil u. Warnschwellen entfallen,
- da bewegliche Arbeitsstelle oder
- ganz kurzzeitig stationäre Arbeitsstelle mit erhöhtem Aufwand

4) [] Zeichen 124 angeordnet, da hohe Stauerwartung durch Baustellenkoordination der Niederlassung Westfalen bestätigt.

5) [] bei 3-str. Richtungsfahrbahn Z. 531-11

[] bei 4-str. Richtungsfahrbahn Z. 531-12

6) LED-Technik





**Die
Autobahn**
Westfalen

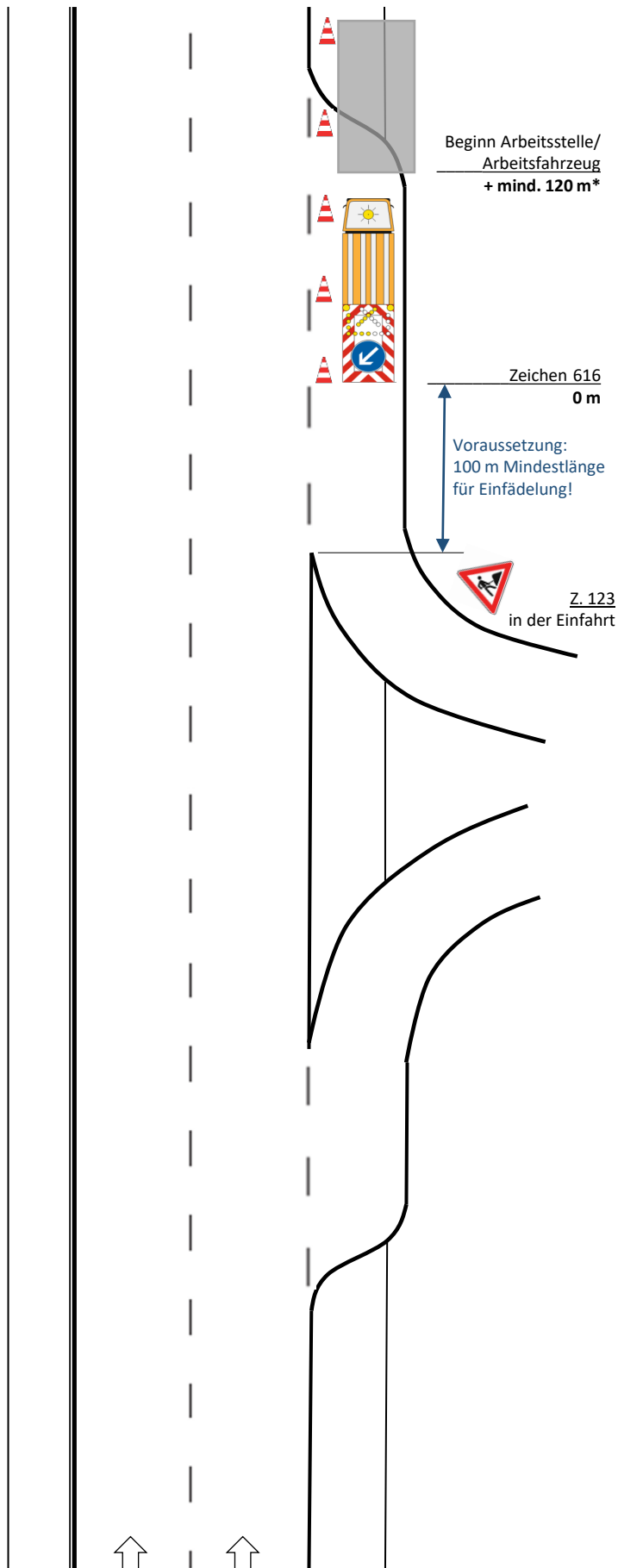
AS5

Arbeitsstelle von kürzerer Dauer im hinteren Teil des Einfädungsstreifens

Grundlage: RSA 21

Sonderplan

➔ **Bei Tageslicht**



Zugfahrzeuge $\geq 7,49$ t zulässige Gesamtmasse.

Zugfahrzeuge dürfen nicht abgekoppelt werden.

Fahrbare Absperrtafel (FAT) mit Blinkpfeil nur als Zeichen 616 in großer Ausführung.

Längsabspernung:

Leitkegel [Höhe 0,75m]; Abstand max. 18 m (können bei beweglichen Arbeitsstellen entfallen)



**Die
Autobahn**
Westfalen

AS4

Arbeitsstelle von kürzerer Dauer in der
Rampe einer Anschlussstelle

Grundlage: RSA 21

Sonderplan

➔ **Bei Tageslicht**

[] = Optionen bei Bedarf ankreuzen

**Zugfahrzeuge $\geq 7,49$ t zulässige
Gesamtmasse.**

**Zugfahrzeuge dürfen nicht abgekoppelt
werden.**

**Fahrbare Absperrtafel (FAT) mit Blinkpfeil
nur als Zeichen 616 in großer Ausführung.**

Längsabspernung:

Leitkegel [Höhe 0,75m]; Abstand max. 18 m

Querabspernung:

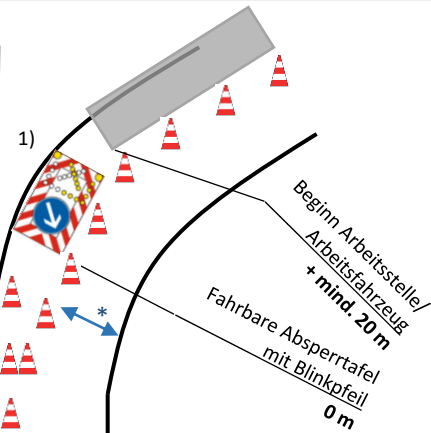
Leitkegel [Höhe 0,75m]; Abstand max. 10 m

Verschwenkungsmaß 1:10

(können bei beweglichen Arbeitsstellen
entfallen)

- 1) [] Mit angekoppeltem Zugfahrzeug,
sofern noch im Endbereich der
Ausfädelungsspur

1)



* Voraussetzung:
3,25 m Mindestbreite
für Ausfädelung u.
Ausfahrt!





- Anschlussstelle -

Arbeitsstelle von kürzerer Dauer im hinteren Teil des Ausfädelungstreifens mit Sperrung des rechten Fahrstreifens

Grundlage: RSA 21

Sonderplan

➔ Bei Tageslicht

[] = Optionen bei Bedarf ankreuzen

Zugfahrzeuge $\geq 7,49$ t zulässige Gesamtmasse.

Zugfahrzeuge dürfen nicht abgekoppelt werden.

Fahrbare Absperrtafel (FAT) mit Blinkpfeil nur als Zeichen 616 in großer Ausführung.

Vorwarn tafeln **im Regelfall** mit lichttechnischem Informationsteil ausgestattet (~~ansonsten Tafel mit Folie mind. der Reflexionsklasse RA2~~).

Abstand der Warnschwellen: 3,0 m

Längsabspernung:

Leitkegel [Höhe 0,75m]; Abstand max. 18 m

Querabspernung:

Leitkegel [Höhe 0,75m]; Abstand max. 10 m

Verschwenkungsmaß 1:10

(können bei beweglichen Arbeitsstellen entfallen)

* ≥ 20 m in Rampen

* ≥ 50 m bei beweglichen Arbeitsstellen

1) [] entfällt, da bewegliche Arbeitsstelle oder ganz kurzzeitig stationäre Arbeitsstelle mit erhöhtem Aufwand

2) [] Ende Arbeitsbereich + 20 m: Z 278-80 anstatt Längenangabe auf zweitem Vorwarnanzeiger angeordnet

3) [] Kleiner Blinkpfeil entfällt, - da bewegliche Arbeitsstelle oder - ganz kurzzeitig stationäre Arbeitsstelle mit erhöhtem Aufwand

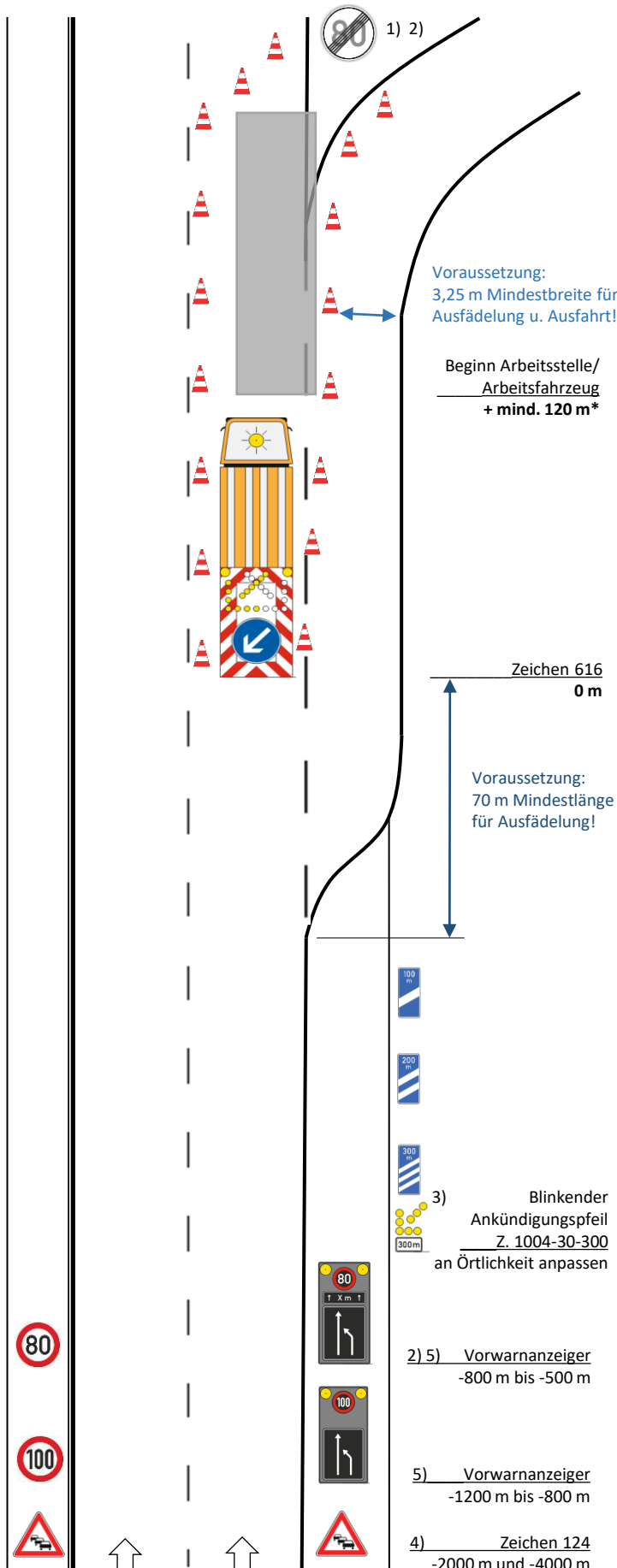
4) [] Zeichen 124 angeordnet, da hohe Stauerwartung durch Baustellenkoordination der Niederlassung Westfalen bestätigt.

5) [] bei 3-str. Richtungsfahrbahn Z. 531-11

[] bei 4-str. Richtungsfahrbahn Z. 531-12



6) LED-Technik



1) 6) Z 274-80



1) 6) Z 274-100



3) Blinkender Ankündigungspfeil Z. 1004-30-300 an Örtlichkeit anpassen

2) 5) Vorwarnanzeiger -800 m bis -500 m

5) Vorwarnanzeiger -1200 m bis -800 m

4) Zeichen 124 -2000 m und -4000 m



- Anschlussstelle -

Arbeitsstelle von kürzerer Dauer im vorderen Teil des Ausfädelungstreifens

Grundlage: RSA 21

Sonderplan

➔ Bei Tageslicht

[] = Optionen bei Bedarf ankreuzen

Zugfahrzeuge $\geq 7,49$ t zulässige Gesamtmasse.

Zugfahrzeuge dürfen nicht abgekoppelt werden.

Fahrbare Absperrtafel (FAT) mit Blinkpfeil nur als Zeichen 616 in großer Ausführung.

Längsabspernung:

Leitkegel [Höhe 0,75m]
Abstand max. 18 m

Querabspernung:

Leitkegel [Höhe 0,75m]
Abstand max. 10 m
Verschwenkungsmaß 1:10

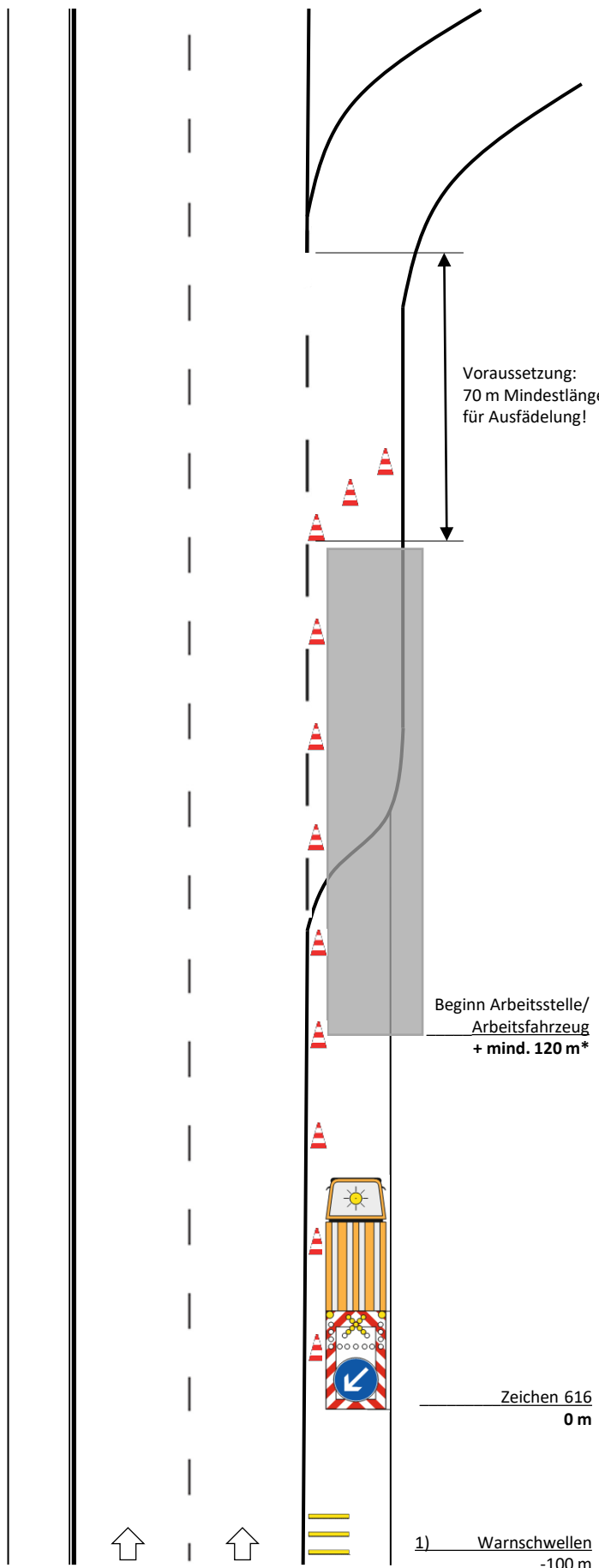
(können bei beweglichen Arbeitsstellen entfallen)

Abstand Warnschwellen: 5,0 m

1) [] entfällt, da bewegliche Arbeitsstelle

* ≥ 20 m in Rampen

* ≥ 50 m bei beweglichen Arbeitsstellen





Arbeitsstelle von kürzerer Dauer auf dem **rechten** Fahrstreifen einer Richtungsfahrbahn

Grundlage: RSA 21

Regelplan D III/1r und Tab. D-2

➔ bei Tageslicht

[] = Optionen bei Bedarf ankreuzen

Zugfahrzeuge ≥ 7,49 t zulässige Gesamtmasse.

Zugfahrzeuge dürfen nicht abgekoppelt werden.

Fahrbare Absperrtafel (FAT) mit Blinkpfeil nur als Zeichen 616 in großer Ausführung.

Vorwarntafeln im Regelfall mit lichttechnischem Informationsteil ausgestattet (ansonsten Tafel mit Folie mind. der Reflexionsklasse RA2).

Abstand der Warnschwellen: 3,0 m

Längsabspernung:

Leitkegel [Höhe 0,75m]

Abstand max. 18 m

(können bei beweglichen Arbeitsstellen entfallen)

* ≥ 20 m in Rampen

* ≥ 50 m bei beweglichen Arbeitsstellen

1) [] entfällt, da bewegliche Arbeitsstelle oder ganz kurzzeitig stationäre Arbeitsstelle mit erhöhtem Aufwand

2) [] Ende Arbeitsbereich + 20 m: Z 278-80 anstatt Längenangabe auf zweitem Vorwarnzeiger angeordnet

3) [] Kleiner Blinkpfeil u. Warnschwellen entfallen,
- da bewegliche Arbeitsstelle oder ganz kurzzeitig stationäre Arbeitsstelle mit erhöhtem Aufwand

4) [] Zeichen 124 angeordnet, da hohe Stauerwartung durch Baustellenkoordination der Niederlassung Westfalen bestätigt.

5) [] bei 3-str. Richtungsfahrbahn Z. 531-11

[] bei 4-str. Richtungsfahrbahn Z. 531-12



6) LED-Technik

1) 2)

Arbeitsfahrzeug /
Beginn Arbeitsstelle
+ mind. 120 m *

Zeichen 616
0 m

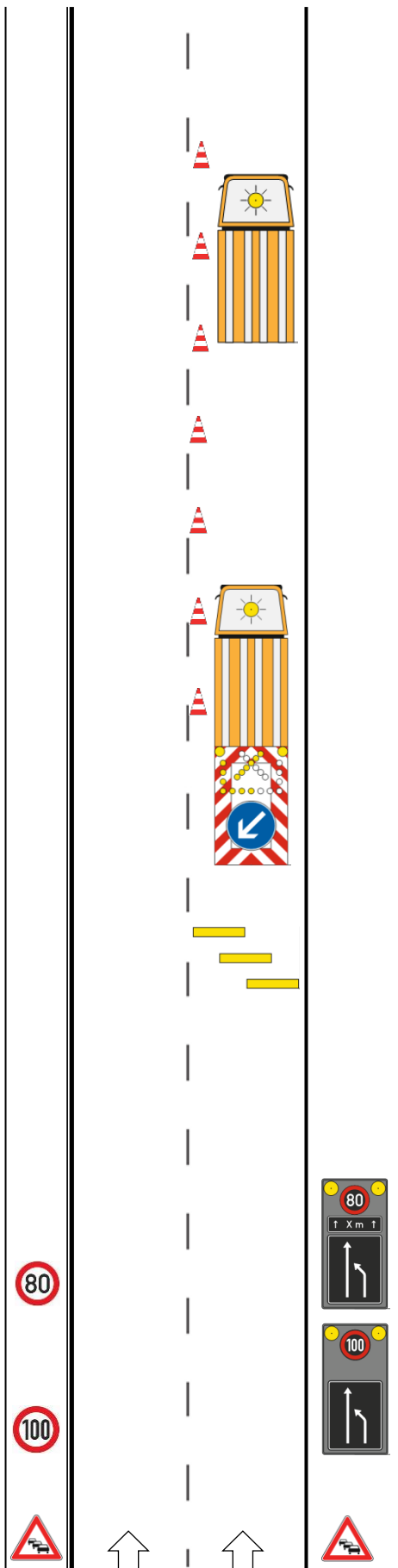
3) Warnschwellen
-100 m

3) Blinkender
Ankündigungspfeil
Z. 1004-30-300
 -300 m

2) 5) Vorwarnzeiger
-800 m bis -500 m

5) Vorwarnzeiger
-1200 m bis -800 m

4) Zeichen 124
-2000 m und -4000 m



1) 6)
Z 274-80

1) 6)
Z 274-100